

Σχέδιο Φόρτισης Οχημάτων Δήμου Καισαριανής

ΔΗΜΟΣ
ΚΑΙΣΑΡΙΑΝΗΣ

KGS
development



ΠΡΑΣΙΝΟ ΤΑΜΕΙΟ



ΥΠΟΥΡΓΕΙΟ
ΠΕΡΙΒΑΛΛΟΝΤΟΣ
& ΕΝΕΡΓΕΙΑΣ

Μεθοδολογία



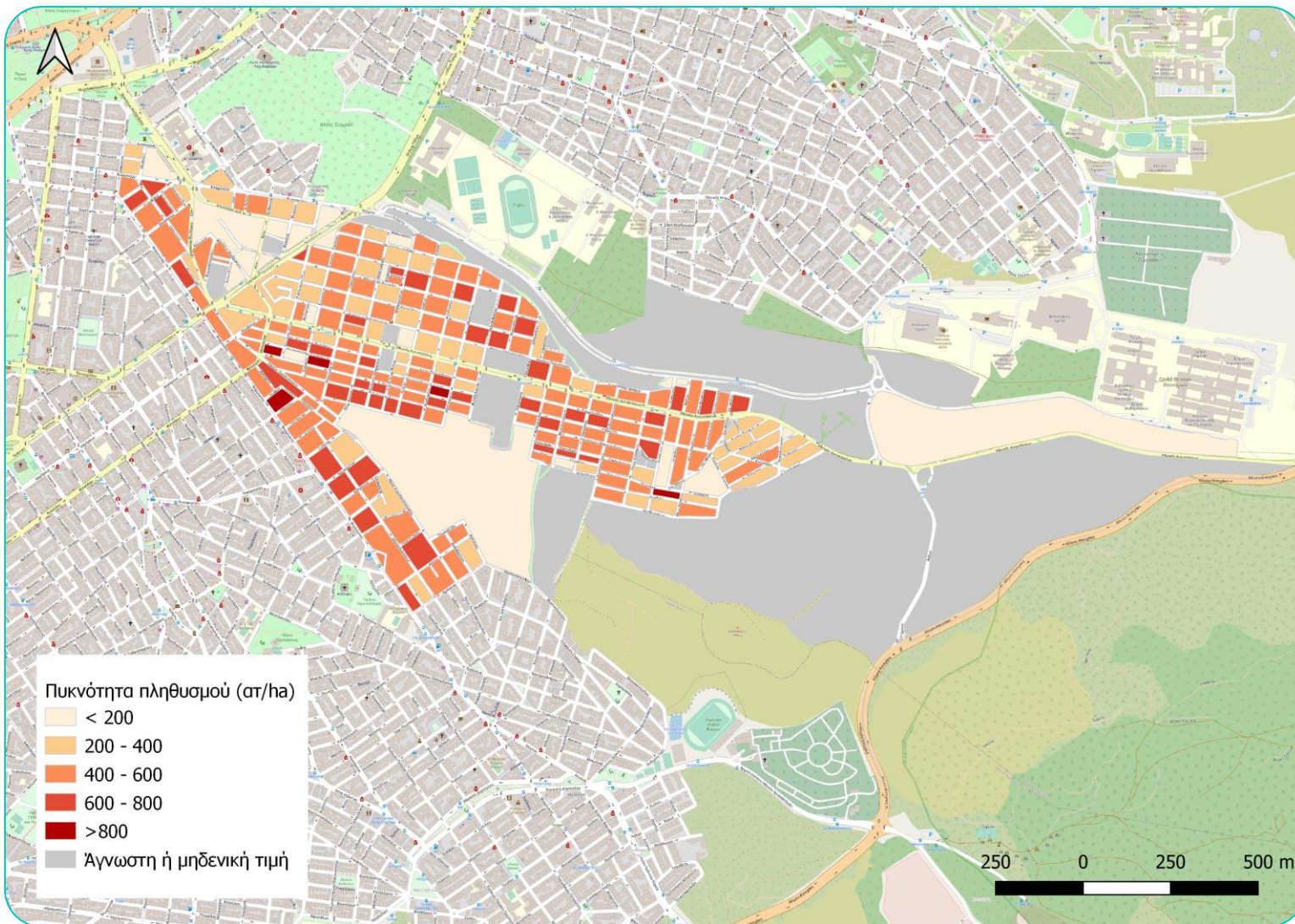
Κριτήρια Αποκλεισμού

Κριτήριο	Κατηγορία
Οδικός σύνδεσμος με μεγάλη πιθανότητα πλημμύρας	Περιβάλλον
Οδικός σύνδεσμος δίπλα σε αρχαιολογικό χώρο ή σε ιστορικό κέντρο	Περιβάλλον
Οδικός σύνδεσμος εντός περιοχής χωρίς αυτοκίνητο ή δίκτυο πεζοδρόμων	Συγκοινωνιακό σύστημα και υποδομές στάθμευσης
Οδικός σύνδεσμος ο οποίος ανήκει στο πρωτεύον οδικό δίκτυο σύμφωνα με του χάρτες του OpenStreetMap	Συγκοινωνιακό σύστημα και υποδομές στάθμευσης
Οδικός σύνδεσμος με πολύ μικρό πλάτος (μονόδρομοι: μικρότερο από 9.5 μέτρα, αμφίδρομοι: μικρότερο από 11.5 μέτρα)	Συγκοινωνιακό σύστημα και υποδομές στάθμευσης
Οδικός σύνδεσμος χωρίς νόμιμες θέσεις στάθμευσης	Συγκοινωνιακό σύστημα και υποδομές στάθμευσης

Κριτήριο	Κατηγορία
Πυκνότητα πληθυσμού	Εγγύτητα χρήσεων γης
Απόσταση (βαδίσματος) από το πλησιέστερο κτίριο δημόσιας διοίκησης	Εγγύτητα χρήσεων γης, Δημόσιες υπηρεσίες
Απόσταση (βαδίσματος) από το πλησιέστερο νοσοκομείο ή κέντρο υγείας	Εγγύτητα χρήσεων γης, Δημόσιες υπηρεσίες
Απόσταση (βαδίσματος) από το πλησιέστερο πανεπιστήμιο ή σχολείο	Εγγύτητα χρήσεων γης, Δημόσιες υπηρεσίες
Απόσταση (βαδίσματος) από το πλησιέστερο σημείο ενδιαφέροντος, αναψυχής και ψυχαγωγίας (δημόσιοι χώροι, πλατείες, εμπορικό κέντρο, κέντρα πολιτισμού κλπ.)	Εγγύτητα χρήσεων γης
Απόσταση βαδίσματος από το πλησιέστερο κόμβο μετεπιβίβασης (μετρό, σιδηροδρομικός σταθμός, αεροδρόμιο, λιμάνι κλπ.)	Συγκοινωνιακό σύστημα και υποδομές στάθμευσης
Πυκνότητα θεσμοθετημένων και ελεγχόμενων θέσεων στάθμευσης	Συγκοινωνιακό σύστημα και υποδομές στάθμευσης
Ποσοστό νοικοκυριών χωρίς ιδιόκτητη θέση στάθμευσης	Συγκοινωνιακό σύστημα και υποδομές στάθμευσης

Κριτήρια Αξιολόγησης

Πυκνότητα Πληθυσμού



Ποσοστό Ιδιοκτησίας ΙΧ / νοικοκυριό

	0 αυτοκίνητα	1 αυτοκίνητο	2 + αυτοκίνητα
ΔΗΜΟΣ ΚΑΙΣΑΡΙΑΝΗΣ	38,1%	48,1%	13,7%

ΕΛΣΤΑΤ, 2011

Ποσοστό θέσεων στάθμευσης / νοικοκυριο

	0 θέσεις στάθμευσης	1 + θέσεις στάθμευσης
ΔΗΜΟΣ ΚΑΙΣΑΡΙΑΝΗΣ	75.55%	24.45%

ΕΤΟΣ	ΒΑΣΙΚΟ ΣΕΝΑΡΙΟ	ΣΥΝΤΗΡΗΤΙΚΟ ΣΕΝΑΡΙΟ	ΑΙΣΙΟΔΟΞΟ ΣΕΝΑΡΙΟ
2021	0,11%	0,11%	0,11%
2022	0,32%	0,31%	0,31%
2023	0,68%	0,68%	0,68%
2024	1,07%	1,07%	1,37%
2025	1,81%	1,54%	2,42%
2026	2,56%	1,99%	3,58%
2027	3,29%	2,43%	4,72%
2028	4,01%	2,86%	5,82%
2029	4,70%	3,27%	6,89%
2030	5,37%	3,68%	7,93%
2031	6,03%	4,07%	8,95%

**Εκτίμηση
Διείσδυσης
Η/Ο**

Σενάρια Φόρτισης ΙΧ

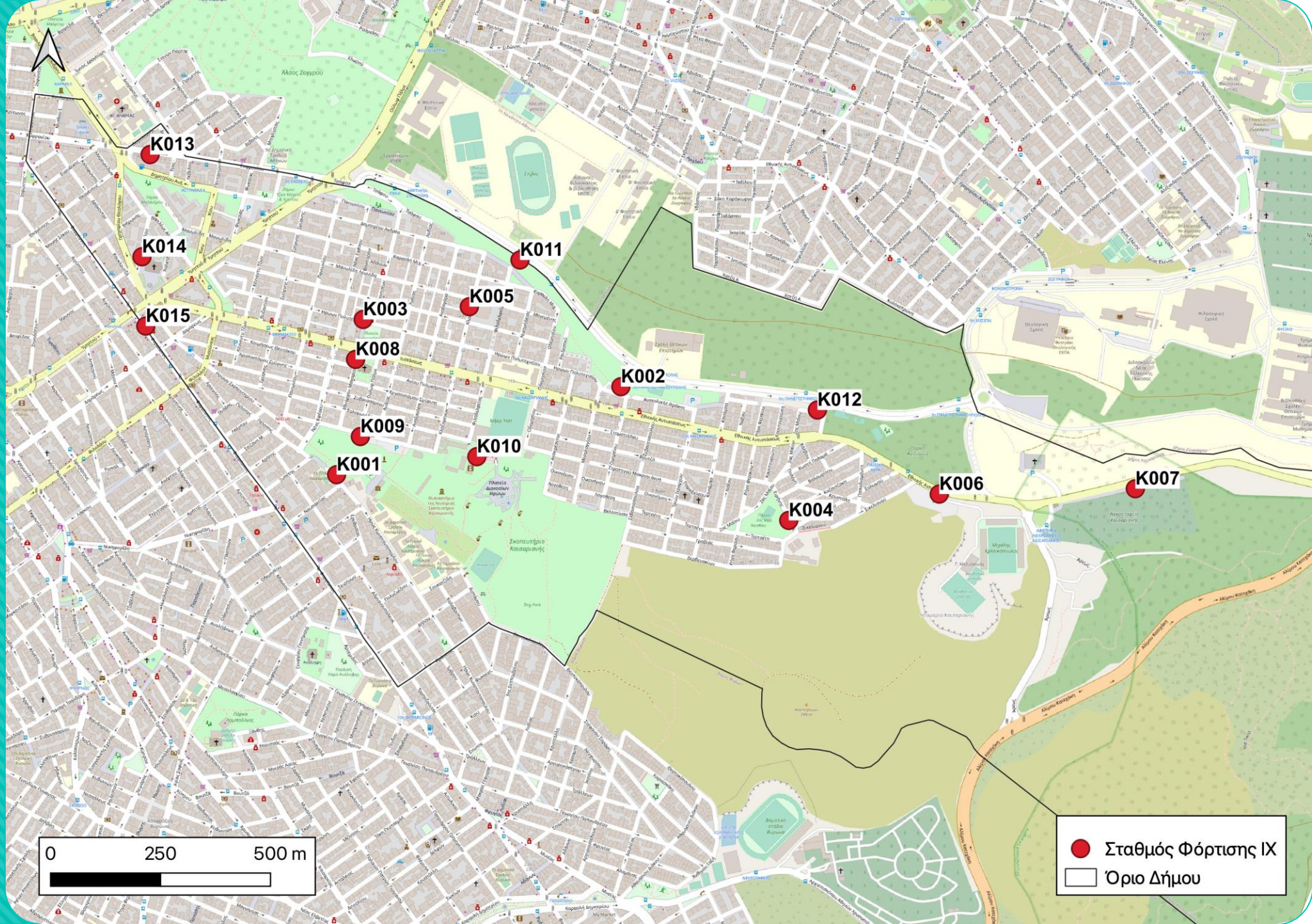
Σενάριο Α: Έμφαση
στην ισότιμη
γεωγραφική και
πληθυσμιακή
κάλυψη

Σενάριο Β: Έμφαση
στους πόλους
έλξης

Οριστικό Σενάριο

Σενάριο Β:
Έμφαση στους
πόλους έλξης

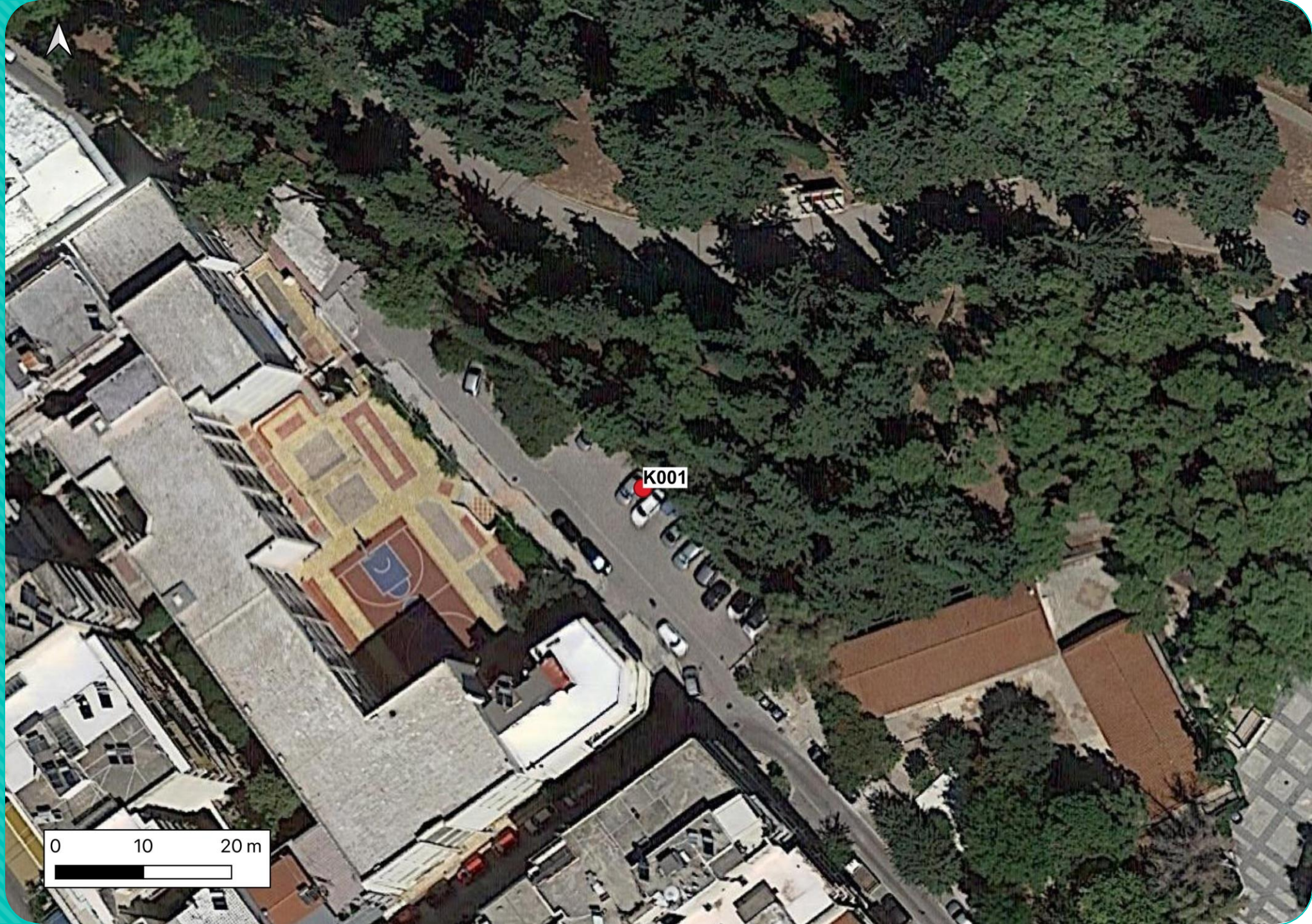
Σημεία Φόρτισης Ηλεκτρικών Οχημάτων



Θέσεις Φόρτισης

ΣΗΜΕΙΟ	ΟΝΟΜΑ	ΤΥΠΟΣ	ΑΡΙΘΜΟΣ ΦΟΡΤΙΣΤΩΝ	ΘΕΣΕΙΣ ΦΟΡΤΙΣΗΣ ΙΧ
K001	ΗΡΩΣ ΚΩΝΣΤΑΝΤΟΠΟΥΛΟΥ	AC 2 X 22kW	1	2
K002	ΑΝΑΤΟΛΙΚΗΣ ΘΡΑΚΗΣ	AC 2 X 22kW	1	2
K003	ΠΛΑΤΕΙΑ ΑΝΑΓΕΝΝΗΣΕΩΣ	AC 2 X 22kW	1	1
K004	ΕΙΡΗΝΗΣ	AC 2 X 22kW	1	2
K005	ΔΗΜΑΡΧΕΙΟ	AC 2 X 22kW	1	2
K006	ΜΙΧΑΛΗΣ ΚΡΗΤΙΚΟΠΟΥΛΟΣ	AC 2 X 22kW	1	2
K007	ΝΕΚΡΟΤΑΦΕΙΟ	DC 50kW	1	2
K008	Ι.Ν. ΚΟΙΜΗΣΗΣ ΤΗΣ ΘΕΟΤΟΚΟΥ	AC 2 X 22kW	1	1
K009	ΕΡΥΘΡΟΥ ΣΤΑΥΡΟΥ	AC 2 X 22kW	1	2
K010	ΠΛΑΤΕΙΑ ΔΙΑΚΟΣΙΩΝ ΗΡΩΩΝ	AC 2 X 22kW	1	2
K011	ΦΙΛΑΔΕΛΦΕΙΑΣ (ΤΕΡΜΑ)	AC 2 X 22kW	1	2
K012	ΤΑΝΤΑΛΙΔΟΥ	AC 2 X 22kW	1	2
K013	ΕΥΦΡΟΝΙΟΥ	AC 2 X 22kW	1	2
K014	ΚΙΟΥΚΠΕΤΣΟΓΛΟΥ	AC 2 X 22kW	1	2
K015	ΦΟΡΜΙΩΝΟΣ	AC 2 X 22kW	1	2

Κ001 – ΗΡΩΣ ΚΩΝΣΤΑΝΤΟΠΟΥΛΟΥ



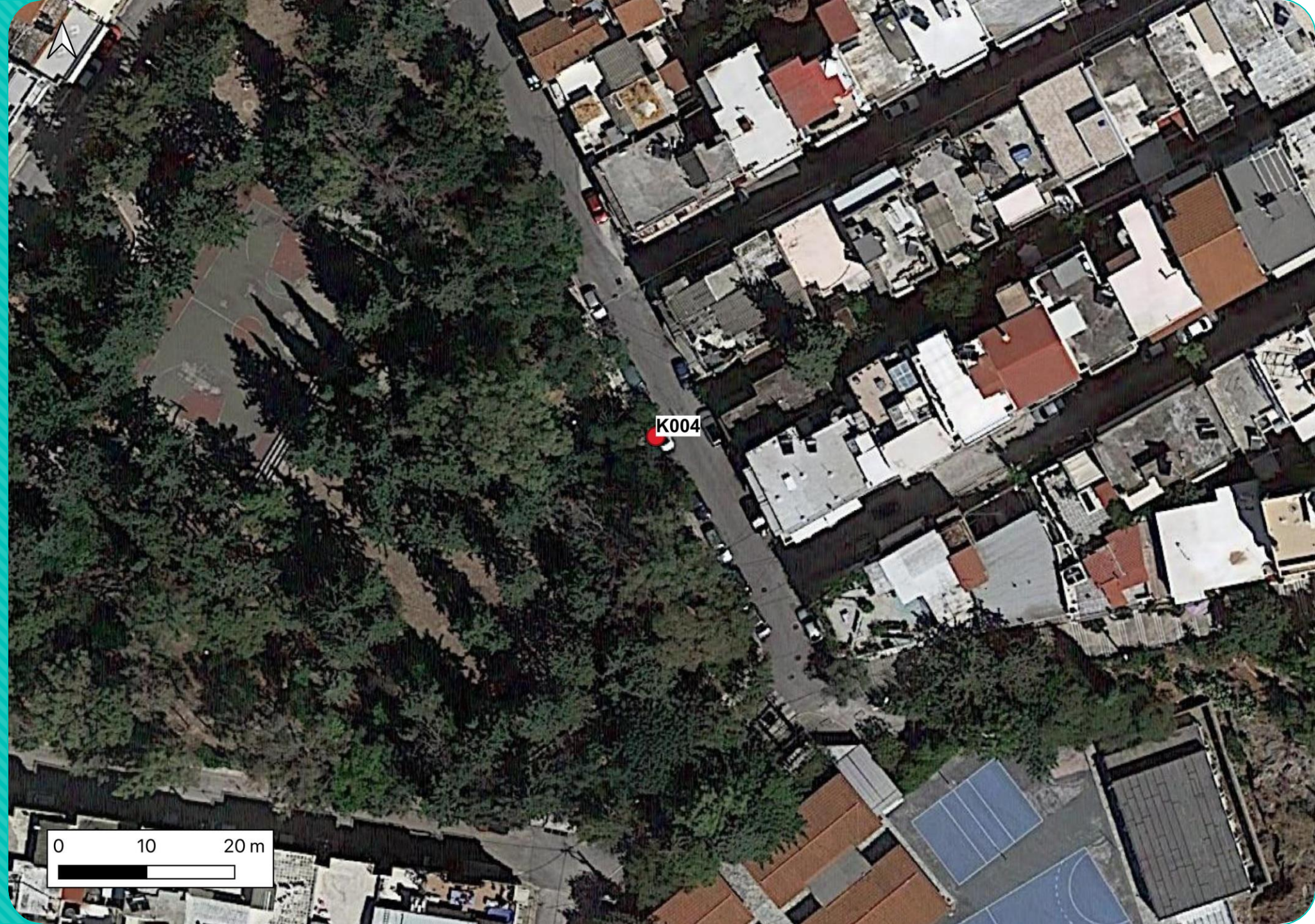
K002 - ΑΝΑΤΟΛΙΚΗΣ ΘΡΑΚΗΣ



Κ003 - ΠΛΑΤΕΙΑ ΑΝΑΓΕΝΝΗΣΕΩΣ



K004 – ΕΙΡΗΝΗΣ



K005 - ΔΗΜΑΡΧΕΙΟ



Κ006 – ΜΙΧΑΛΗΣ ΚΡΗΤΙΚΟΠΟΥΛΟΣ



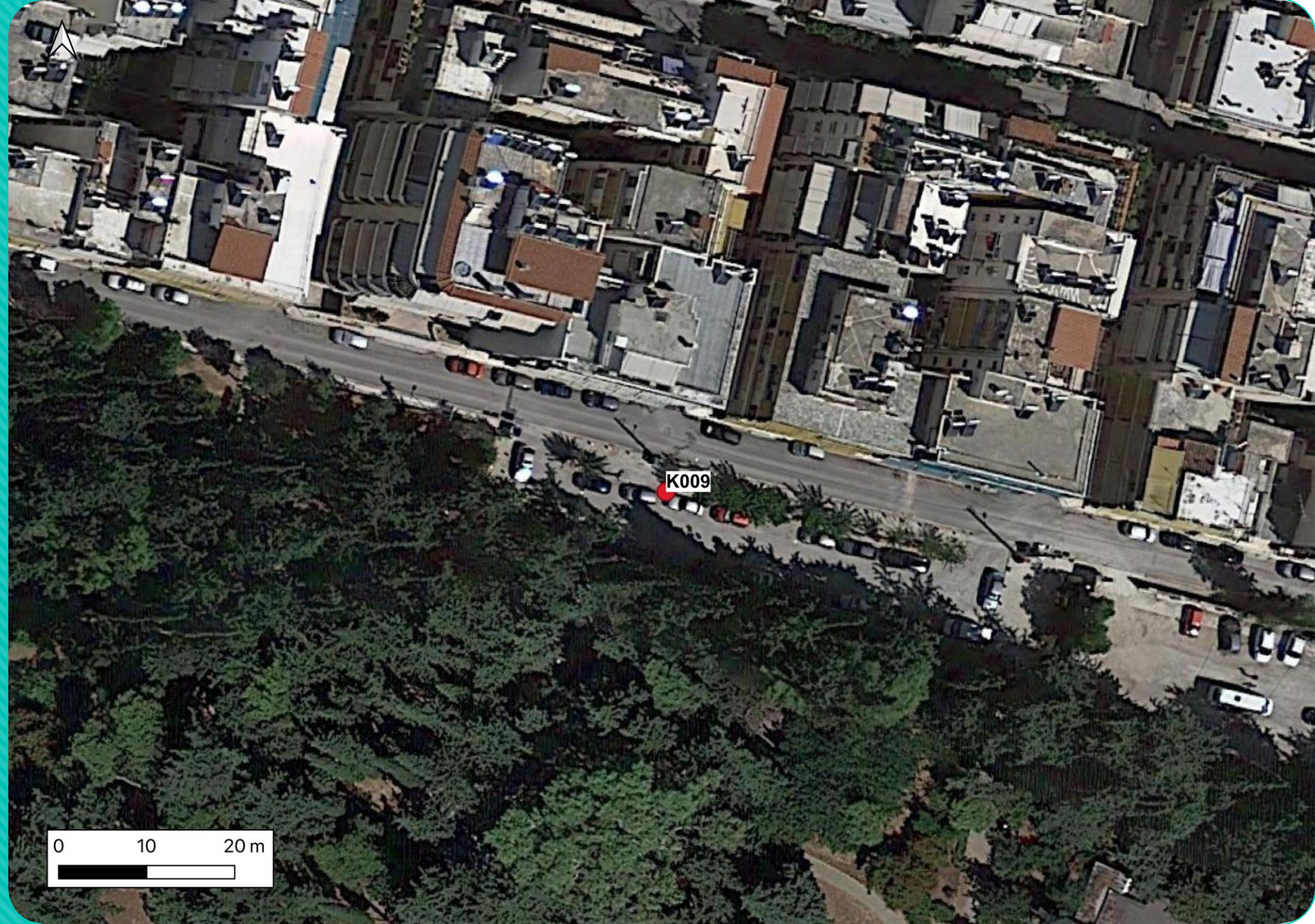
Κ007 - ΝΕΚΡΟΤΑΦΕΙΟ



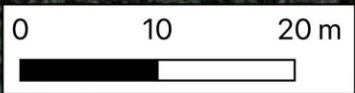
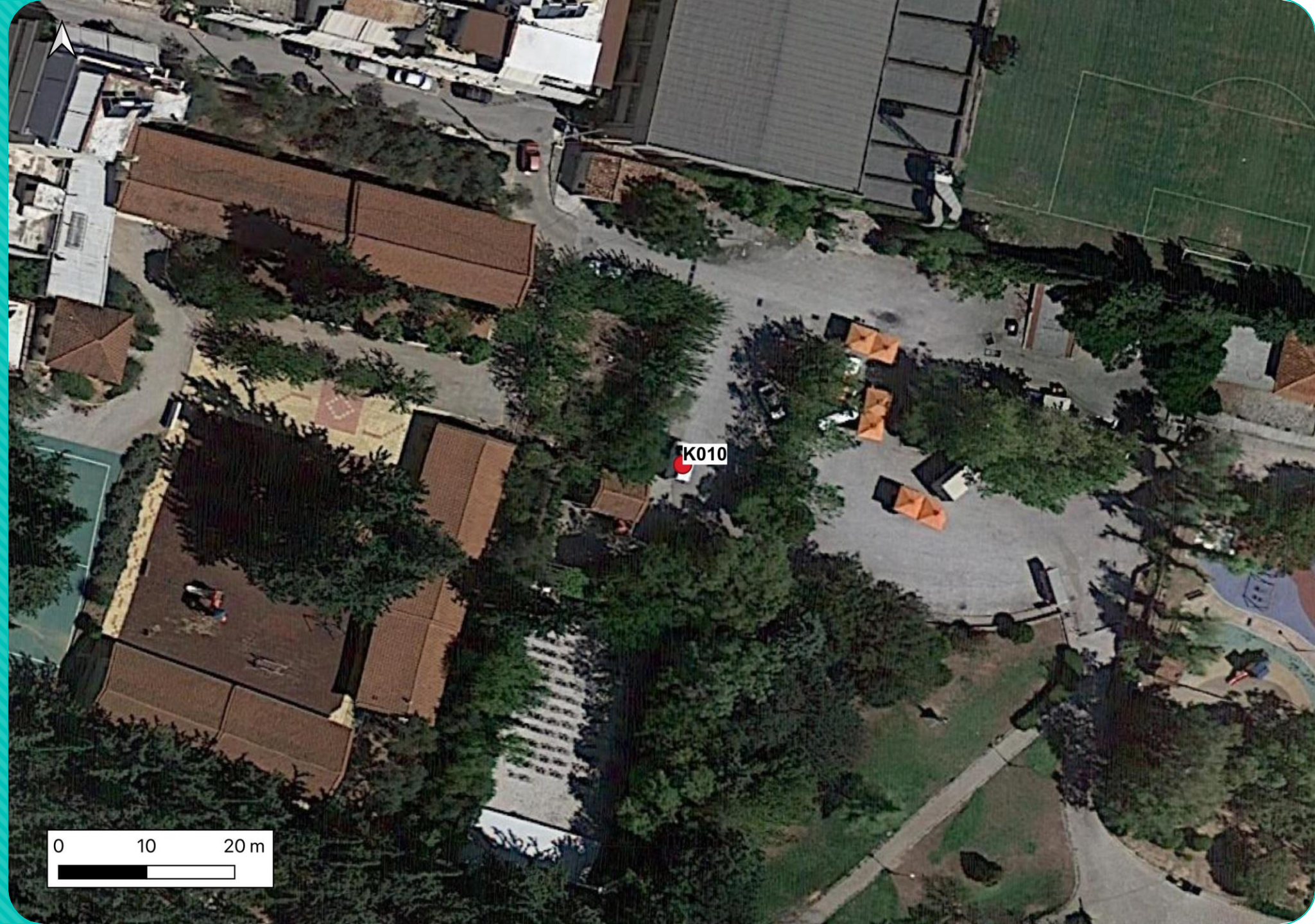
K008 – I.N. ΚΟΙΜΗΣΗΣ ΤΗΣ ΘΕΟΤΟΚΟΥ



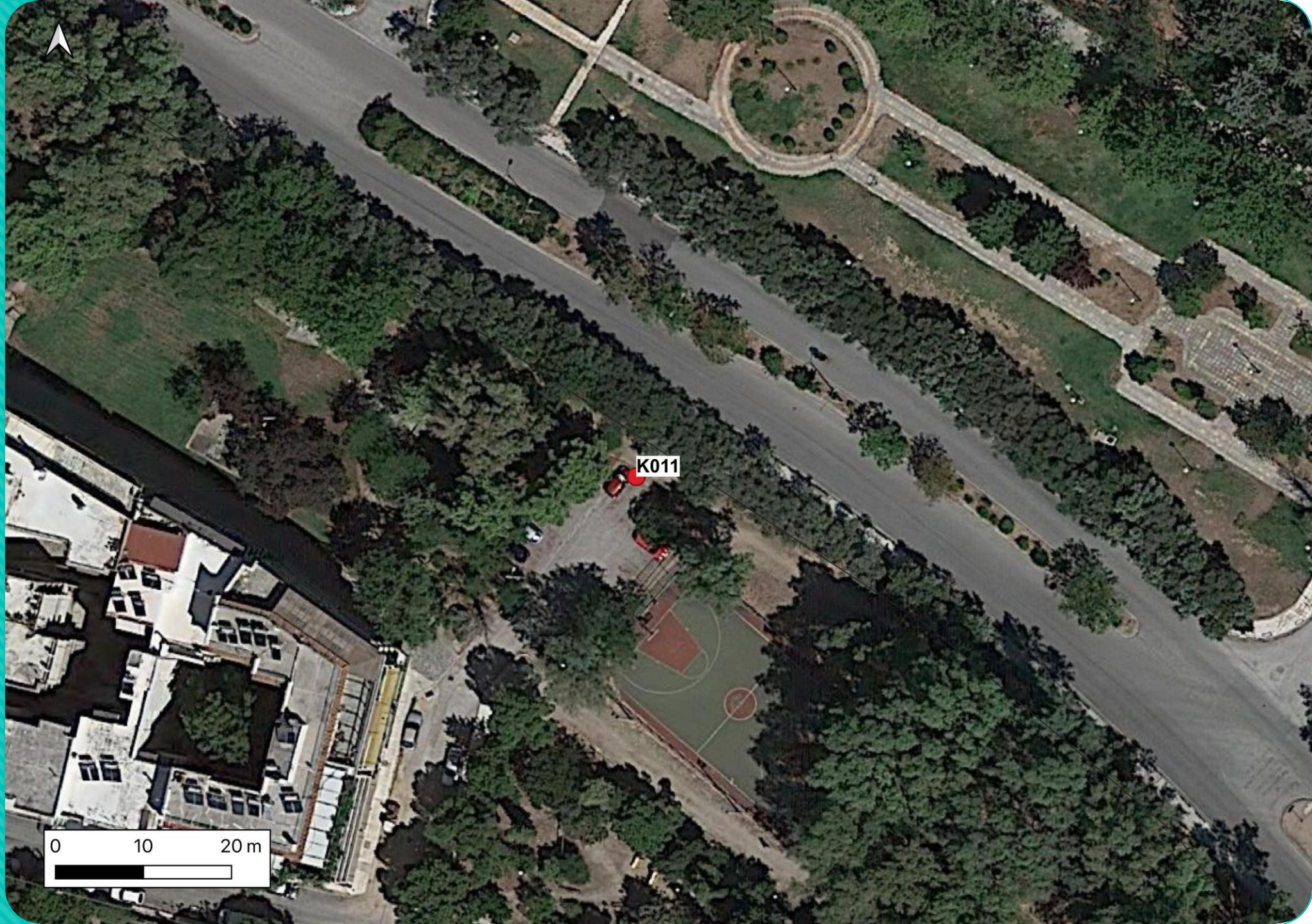
K009 – ΕΡΥΘΡΟΥ ΣΤΑΥΡΟΥ



Κ010 - ΠΛΑΤΕΙΑ ΔΙΑΚΟΣΙΩΝ ΗΡΩΩΝ



K011 - ΦΙΛΑΔΕΛΦΕΙΑΣ



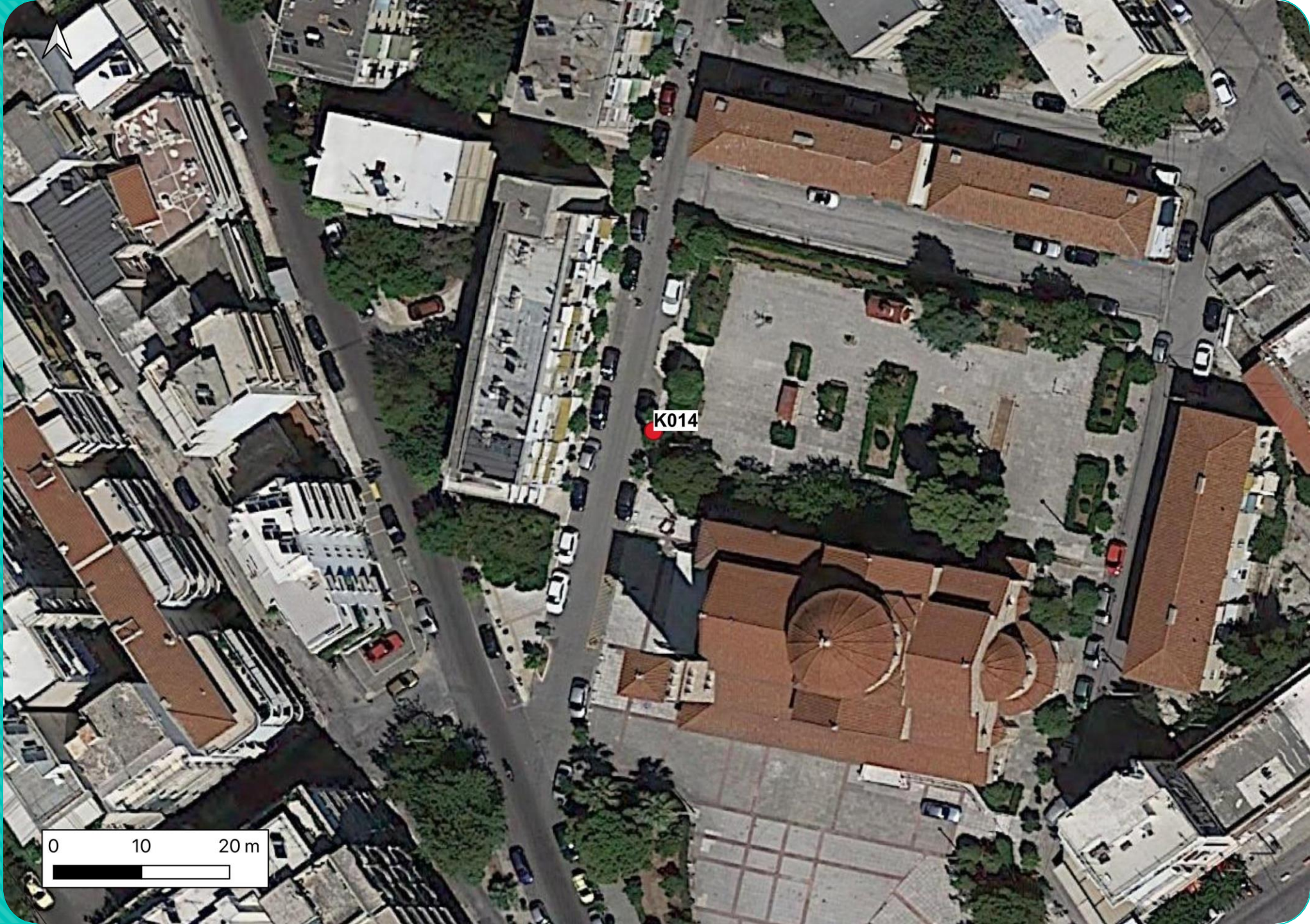
K012 - ΤΑΝΤΑΛΙΔΟΥ



K013 – ΕΥΦΡΟΝΙΟΥ



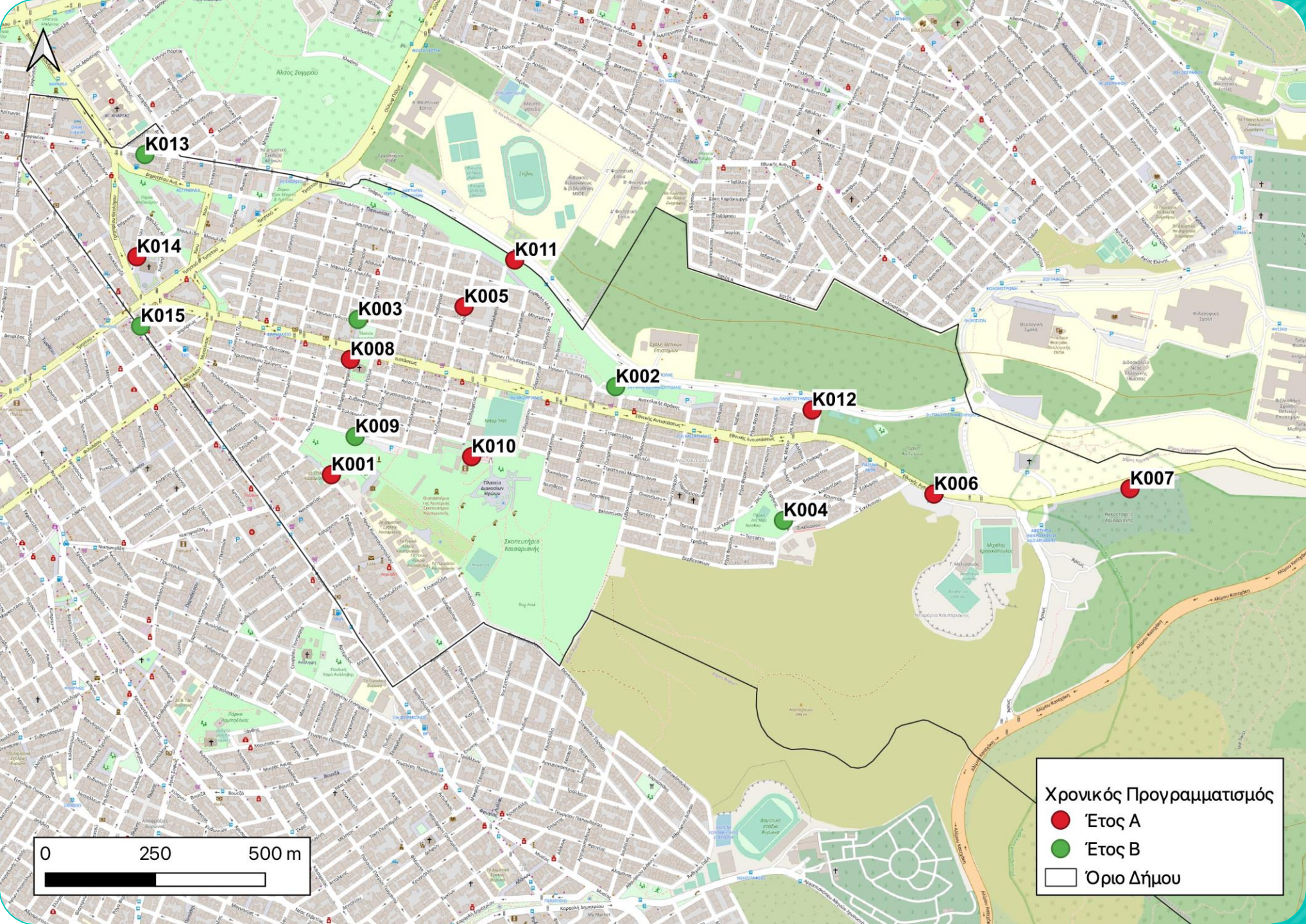
K014 - ΚΙΟΥΚΠΕΤΣΟΓΛΟΥ



K015 – ΦΟΡΜΙΩΝΟΣ



Χρονικός Προγραμματισμός



Ειδικές Θέσεις Φόρτισης

Θέσεις Φόρτισης ΑμεΑ

Μία (1) θέση
φόρτισης ΑμεΑ στο
Δημαρχείο

Θέσεις Φόρτισης Οχημάτων Φορτοεκφόρτωσης

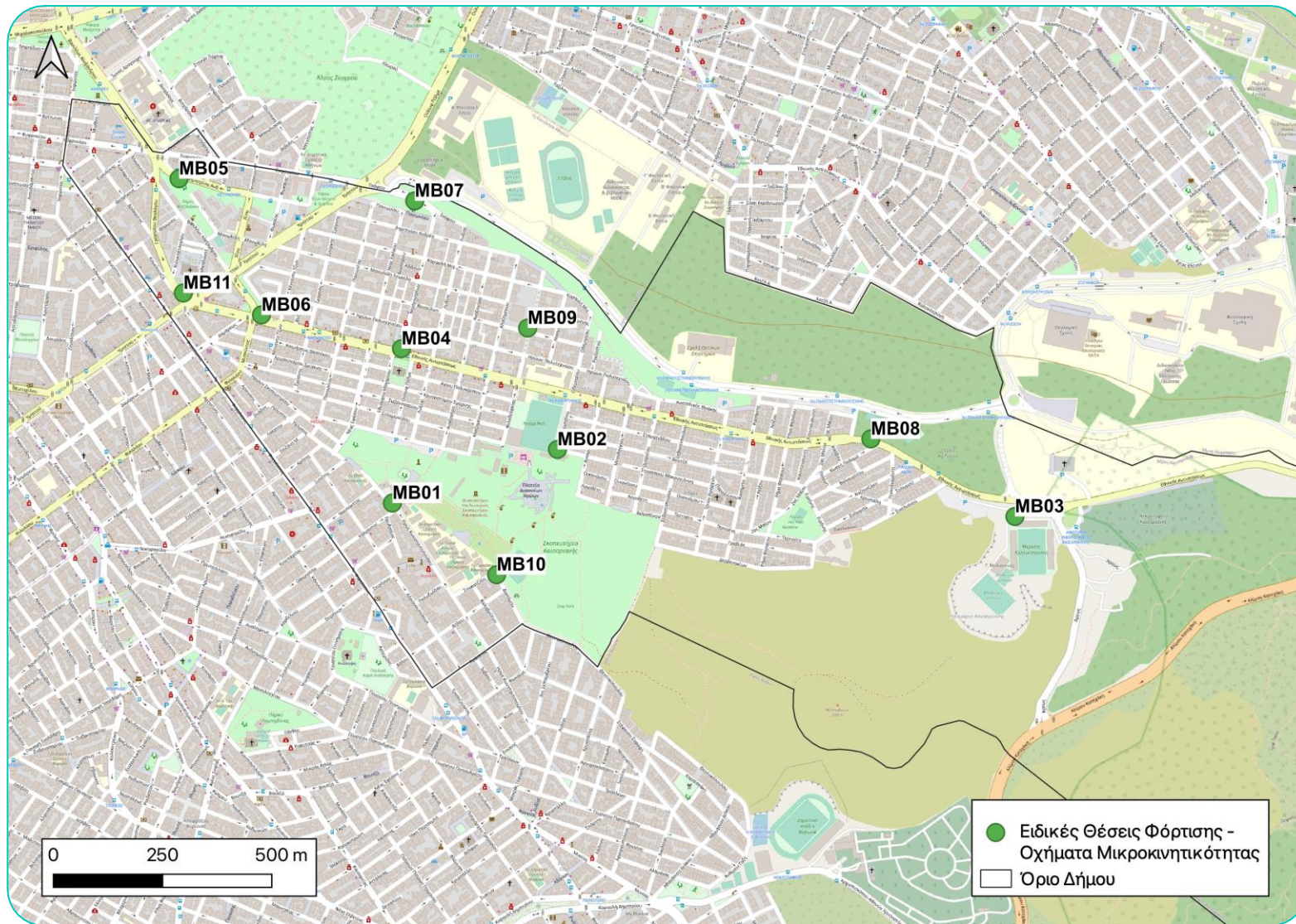
Μία θέση επί της
οδού Εθνάρχου
Μακαρίου

Θέσεις Φόρτισης Οχημάτων Φ/Ε



Θέσεις Φόρτισης σε πιάτσες ταξί

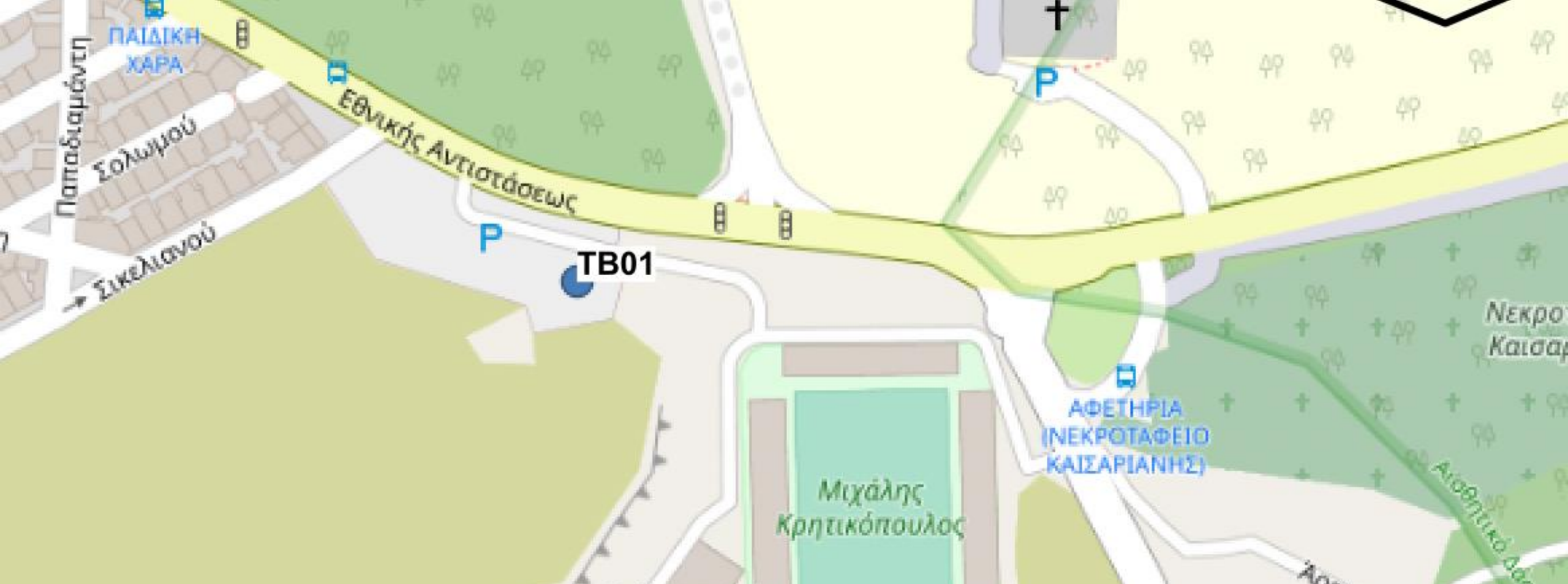
- Δεν υπάρχουν θεσμοθετημένες πιάτσες ταξί στο Δήμο Καισαριανής
- Πρόβλεψη για μία (1) θέση φόρτισης ανά πιάτσα ταξί στο μέλλον (Μικτή Λειτουργία)



Θέσεις Φόρτισης Μικροκινητικότητας

Θέσεις Φόρτισης Μικροκινητικότητας

A/A	ΟΝΟΜΑ ΘΕΣΗΣ	ΤΥΠΟΣ ΦΟΡΤΙΣΤΗ	ΑΡΙΘΜΟΣ ΦΟΡΤΙΣΤΩΝ	ΘΕΣΕΙΣ ΦΟΡΤΙΣΗΣ
MB01	ΗΡΩΣ ΚΩΝΣΤΑΝΤΟΠΟΥΛΟΥ	AC	1	5
MB02	ΟΔΕΜΗΣΙΟΥ	AC	1	5
MB03	ΜΙΧΑΛΗΣ ΚΡΗΤΙΚΟΠΟΥΛΟΣ	AC	1	5
MB04	ΠΛΑΤΕΙΑ ΑΝΑΓΕΝΝΗΣΕΩΣ	AC	1	5
MB05	ΠΑΡΚΟ ΑΛΕΞΑΝΔΡΟΥ	AC	1	5
MB06	ΒΑΣΙΛΕΩΣ ΑΛΕΞΑΝΔΡΟΥ	AC	1	5
MB07	ΤΣΑΦΟΥ	AC	1	5
MB08	ΠΑΡΚΟ ΑΗ ΓΙΑΝΝΗ	AC	1	5
MB09	ΔΗΜΑΡΧΕΙΟ ΚΑΙΣΑΡΙΑΝΗΣ	AC	1	5
MB10	ΧΩΜΑΤΙΝΟ	AC	1	5
MB11	ΑΓΙΟΣ ΝΙΚΟΛΑΟΣ	AC	1	5



Θέσεις Φόρτισης Τουριστικών Λεωφορείων

Θέσεις
Φόρτισης
Λεωφορείων

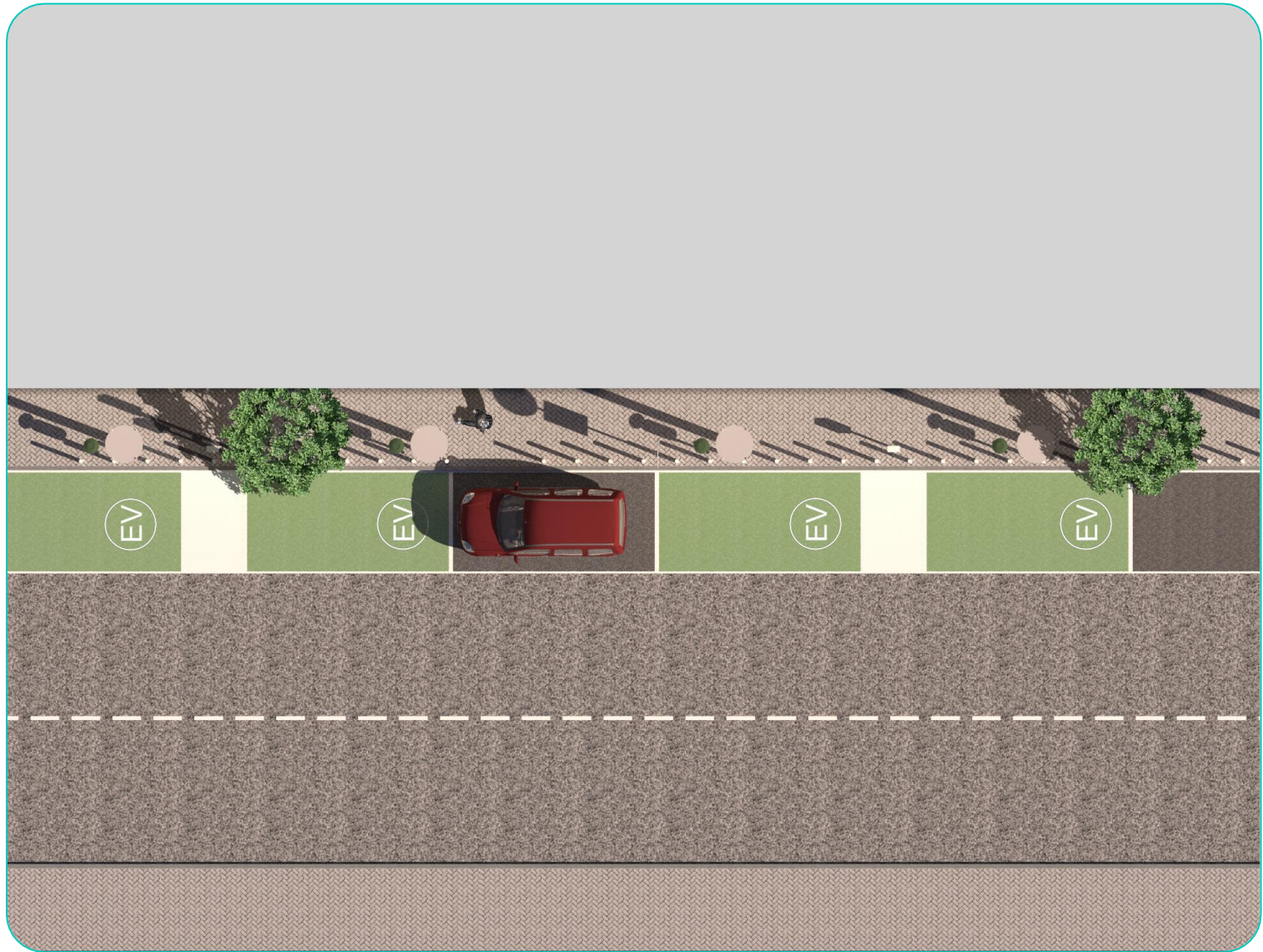
Δυνατότητα
φόρτισης στην
αφετηρία

Συνεργασία με
ΟΑΣΑ



Ενδεικτική Τοποθέτηση Φορτιστών

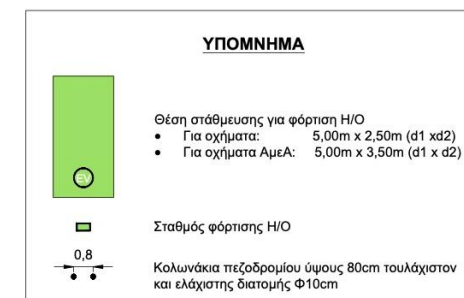
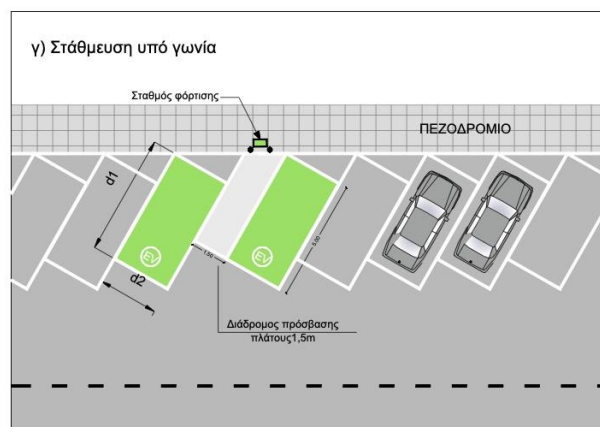
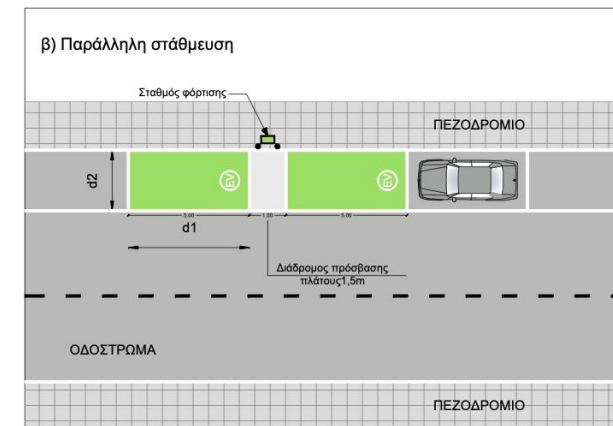
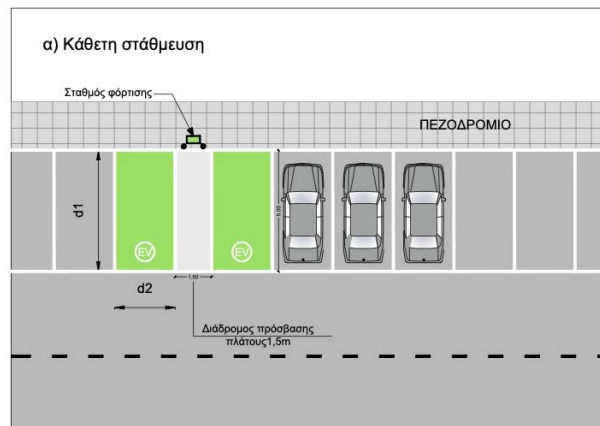
Ενδεικτική Τοποθέτηση Φορτιστών





Ενδεικτική Τοποθέτηση Φορτιστών

Ενδεικτική Τοποθέτηση Φορτιστών



ΚΛΙΜΑΚΑ: 1:100

**Ευχαριστούμε για την προσοχή
σας!**

